

4 balades gélasiennes pour découvrir  
le patrimoine naturel et bâti de la commune

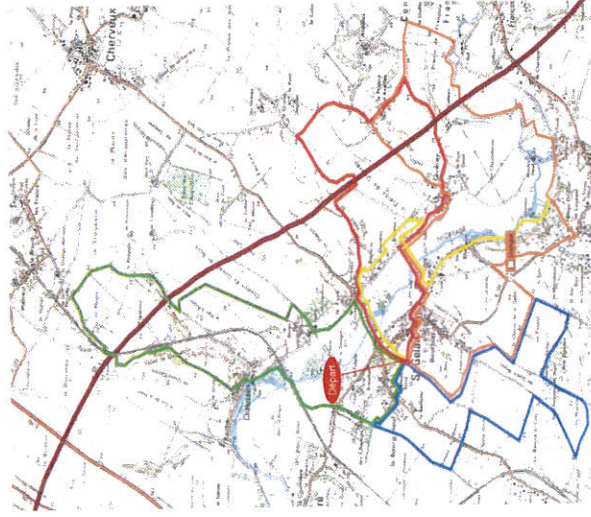
→ Suiré Chalusson, 11,5km - 2h45

→ La Vallée de Liard, 9km - 2h15

→ La Fontaine Vertier, 8km - 2h

→ La vallée de la Sèvre Niortaise, 13km - 3h15  
(Variante : balisage orange puis jaune 10km - 2h30)

Ces 4 parcours sont disponibles sur  
[www.stgelais.fr](http://www.stgelais.fr) ou <http://foyergeblasien.fr>  
ou encore en mairie aux heures d'ouverture.



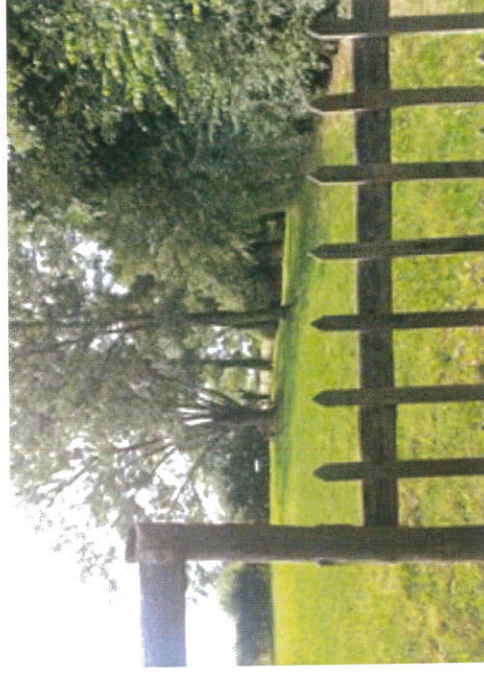
Ne pas jeter sur la voie publique - Mars 2016 - Réf. IGN : 1528 Est 1 628 Ouest



## Circuit de La Fontaine Vertier

8 km - 2 h

Balisage : → bleu



Découvrez aussi le sentier patrimonial « La Pierre et l'Eau », 10km, 2h30  
disponible sur <http://deux-sevres.jimdo.com> ou en mairie.

Sentier inscrit au Plan Départemental des Itinéraires de Petites Randonnées



Réalisé par la commune de Saint-Gélais et le Foyer Gélaisien

# La Fontaine Vertier

8 km Durée : 2 h Balisage : **bleu** 

Départ : Parking Espace Agrippa d'Aubigné, rue du Prieuré

A gauche, en sortant du parking, descendre la rue du prieuré jusqu'à la cote 57. Tourner à gauche par le chemin de la « Mare aux Loups ». Prendre la rue et couper la route de la Bicêtre (qui vient de CHAURAY) pour rejoindre le chemin de la Fontaine de VERTIER.

- *La route de la Bicêtre était la voie dallée des Romains qui traversait autrefois les grands bois du château.*

Prendre à gauche le chemin de terre qui longe le Chiron de la Caille. A la cote 61, remonter le chemin de droite. Prendre le premier chemin de droite qui longe le Bois Breneau. Tourner à gauche (cote 74) au bout de ce chemin. Faire un arrêt à la Fontaine de Vertier sur la droite.

- *FONTAINE DE VERTIER ou VERTA : petit édifice de moellons qui alimentait le ruisseau de la vallée des Combes allant à la Sèvre et qui est, sans doute, maintenant souterrain. La tradition y voit une fontaine romaine alimentant une villa (ferme). Elle est attestée dès le début du XIXème siècle. Le bois qui l'entourait servait à chauffer l'école.*

Continuer le chemin, qui s'incurve à droite, jusqu'à la cote 84 début du lieu-dit Poué de Fond (Belle vue sur SAINT-GELAIS)

- *POUÉ DE FOND : le puits. Bien communal qui servait à abreuver les troupeaux de la plaine.*

A cette cote 84, prendre à droite. Dépasser le chemin de droite puis tourner à quelques pas sur la gauche et prendre un sentier qui longe une haie (commun avec le sentier « La Pierre et l'Eau », balisage jaune) et tourne bientôt à angle droit vers la droite pour rejoindre la route de la Bicêtre après être passé à côté de la ferme laitière (GAEC du Pis-Aller).

Par la gauche, prendre la route de la Bicêtre en direction d'ÉCHIRE. Traverser le rond-point de la route de NIORT (chemin piétonnier, à droite). Prendre le chemin de Bourg Neuf, à droite.

Aux Champs, prendre à droite et cheminer dans les lotissements en suivant les flèches jusqu'au parking de départ.

